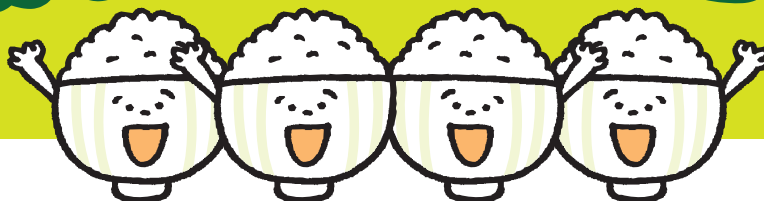


## お米一合プロジェクト

# お米集めにご協力ください!!



現在、日本では突然の失業や働いていても生活が苦しい方が大勢いらっしゃいます。これは他人ごとではなく、誰がいつ生活困窮状態に陥るかわからないという情勢も背景にあります。「米一合プロジェクト」はお米を「一合」無償でご提供いただく運動です。いただいたお米は、はりまエリア内の「働くことや生活に困窮し、食事もままならない方々」に寄付させていただきます。どうぞこのプロジェクトにご参加お願い申し上げます。

### お米一合プロジェクト参加方法

- お米は一合以上で袋に入れてお願いします。
- 団体、企業の方でまとまったお米をいただける場合または、定期的にご提供いただける方はご連絡をお願いいたします。
- お米券も受け付けています。
- プロジェクト受付窓口へお持ち下さい。

### お米一合プロジェクト受付窓口

姫路市	NPO 法人フードバンクはりま 広畑葵会館	姫路市飾東町豊国 503 姫路市広畑区高浜町 2丁目 29-2
	デイサービスセンターみなみのかぜ	姫路市上手野 28番地の1
	三宅保険事務所	姫路市飾磨区鎌倉町 5-1
	るり訪問看護・リハビリステーション	姫路市飾磨区妻鹿 1367-2
	ヘアサロン マテリアル	姫路市飾磨区恵美酒 422-5 エイビル
	丸英井丸姫路船場西ビル店	姫路市小姓町 35-1 船場西ビル 102
	うめや	姫路市小性町 30
	フクシマガリレイ(株)	姫路市東延末 4-54-102
高砂市	高砂西葵会館	高砂市中筋 5丁目 337-1
朝来市	(株)冠婚葬祭こころの会朝来支部	朝来市立野 695-1
たつの市	龍野教会	たつの市龍野町日山 396-1
揖保郡	株式会社タマダ自動車	揖保郡太子町佐用岡 498-1



【お問い合わせ】

NPO 法人  
**フードバンクはりま**

〒671-0219 姫路市飾東町豊国 503  
TEL : 079-227-8304 / FAX : 079-229-2501  
mail : info@foodbankharima.org  
URL : <https://foodbankharima.org>

まずはお問い合わせください。詳しいご説明をさせていただきます。